



**Advanced Card Systems Ltd.**  
Card & Reader Technologies



# ACOS-LITE

CPU 卡

## 产品介绍



# 概要

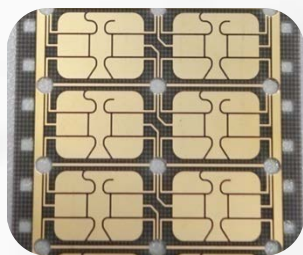
1. 产品概览
2. 产品特性
3. 产品比较
4. 产品应用
5. Q & A

# 产品概览

# 产品概览

## ACOS-LITE (8 KB EEPROM)

CPU卡



模块



接触式全尺寸卡

# 产品特性

# ACOS-LITE产品的特性

## 数据存储及速度

- 8 KB 存EEPROM数据存储容量
- 高速波特率（高达223 Kbps）
- 采用二进制文件储用户数据

## 安全特性

- DES/3DES加密功能
- 设置四组可由持卡人更改的密码

## 符合的标准

- ISO 7816 第1, 2, 3部分
- 支持T=0协议
- 符合FIPS 140-2的随机数产生器

## 其他特性

- 功能与存储卡兼容
- 单向计数器

# 产品对照表

# 产品对照表

类别		ACOS-LITE	一般存储卡
产品代码		ACOSL-G1	N/A
EEPROM用户内存			
用户内存		8 KB	256字节 - 4 KB
标准/认证			
接触式	ISO 7816 – 1/2/3	✓	✓
协议			
接触式	T = 0	✓	✓
符合FIPS 140-2的随机数产生器		✓	
文件系统			
应用数据区（二进制）		✓	✓
单向计数器区		✓	



# 产品对照表

类别	ACOS-LITE	一般存储卡
产品代码	ACOSL-G1	N/A
加密功能		
DES	✓	
3DES	✓	
逻辑加密		✓
应用		
电子政务和电子医疗 (例如：身份识别、医疗保健ID等)	身份识别、医疗保健ID	身份识别、医疗保健ID
门禁和逻辑访问控制 (例如：企业安全、考勤等)	酒店管理、考勤	酒店管理、考勤
积分优惠和零售 (例如：非现金零售支付、客户积分优惠等)	电子钱包、客户积分优惠、 在线充值	电子钱包、客户积分优惠、 在线充值

# 产品应用

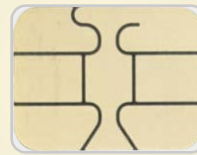
# ACOS-LITE的应用领域



网络安全



电子支付



积分优惠计划



访问控制和酒店管理

# 如何使用ACOS-LITE – 概览

示例场景：多应用卡

## ACOS-LITE Card



存储的信息：

例如：

1. 姓名
2. 地址
3. 出生日期
4. 电子钱包金额
5. PIN



酒店管理

- 酒店门禁
- 记录客人入住/退房情况



员工考勤

- 查看上下班打卡时间
- 显示员工个人信息



零售和积分优惠

- 无现金支付
- 记录交易信息
- 赚取/兑换积分

# 谢谢!



如需了解更多信息，请访问：

<http://www.acs.com.hk/cn/products/207/acos-lite-cpu-%E5%8D%A1/>