



Advanced Card Systems Ltd.
Card & Reader Technologies

ACS PocketKey 系列

FIDO2 Windows 无密码登录

应用说明 V1.03



目录

1.0. 简介	3
1.1. 概述	3
1.2. 背景	3
2.0. 准备工作	4
3.0. 将 Windows 设备加入 Entra ID	5
4.0. 在 Entra 管理中心进行设置	7
4.1. 设备设置.....	7
4.2. 通行密钥设置.....	7
5.0. 设置安全密钥	8
5.1. 注册安全密钥.....	8
6.0. Windows 登录	10

图目录

未找到图表目录项。

表目录

未找到图表目录项。



1.0. 简介

1.1. 概述

ACS PocketKey 系列产品为用户提供安全、高效的无密码在线登录体验。该系列产品可助力个人、企业以及政府机构以第二因素或多因素身份验证替代密码，或借此进一步提升账户安全等级，从而有效降低对静态密码的依赖。

该系列设备已通过 FIDO 联盟[FIDO®]认证，符合 FIDO2 及 FIDO® U2F 协议。产品的加密安全模型能够有效杜绝网络钓鱼诈骗、密码/身份盗用和重放攻击的可能性。另外通过在设备上存储 FIDO®加密密钥并为每个网站创建唯一密钥，可以有效防止用户被跟踪。

1.2. 背景

ACS 的 PocketKey 系列产品结合 FIDO（线上快速身份验证）功能，使用户无需密码即可登录 Microsoft Entra ID。

本文档提供了将 PocketKey 系列产品（以下简称“安全密钥”）配置为 Windows 登录默认方法的完整指南。用户按照所述步骤操作，即可享受将直观、用户友好的功能特性与强大安全性相结合的无缝身份验证体验。



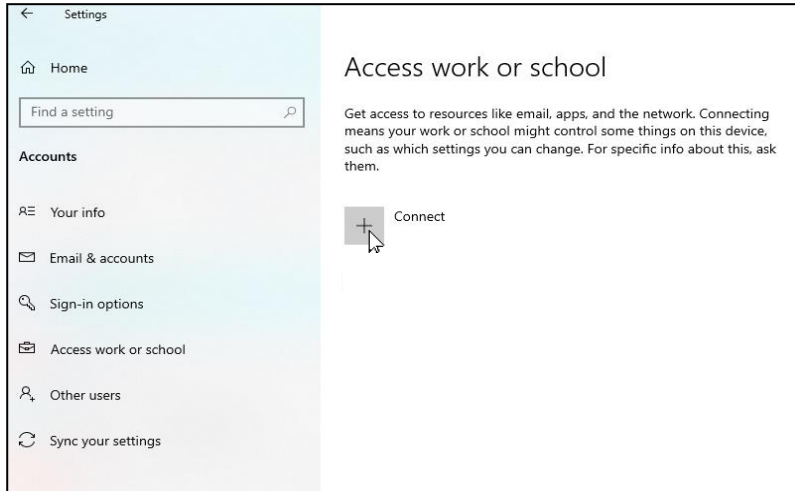
2.0. 准备工作

1. Microsoft Entra ID P1 许可证
 1. Entra 定价: [Microsoft Entra Plans and Pricing | Microsoft Security](#)
 2. Windows 10 及 Windows 11
- 详见链接: [Plan your Microsoft Entra join deployment - Microsoft Entra ID | Microsoft Learn.](#)

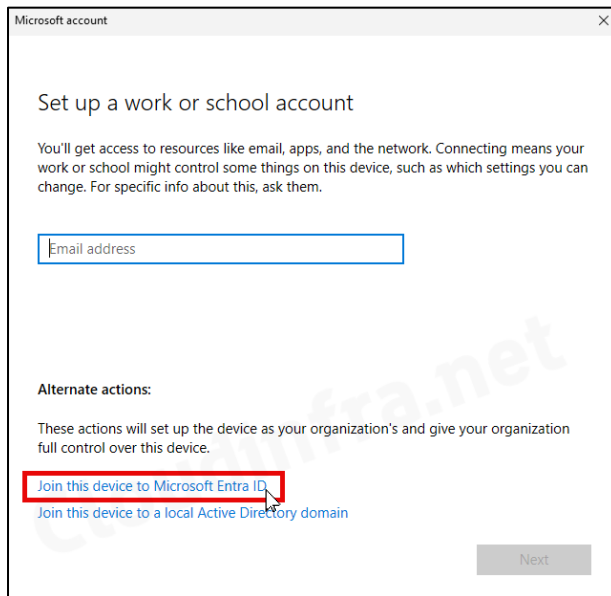
3.0. 将 Windows 设备加入 Entra ID

将 Windows 设备加入 Entra ID 的操作步骤：

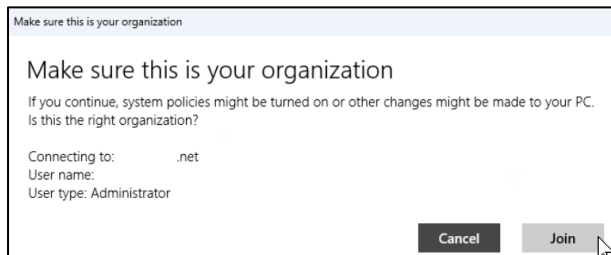
1. 进入 **Settings**，选择 **Accounts**，然后点击 **Access work or school**
2. 点击 **Connect**，将设备注册到 Microsoft Entra ID



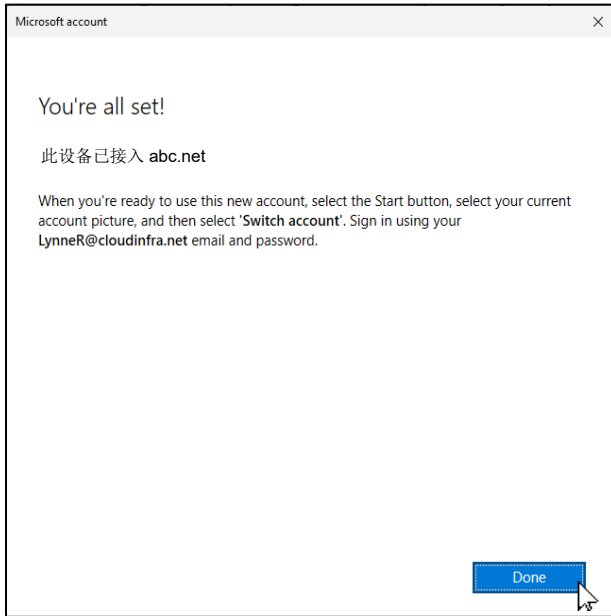
3. 选择 **Join this device to Microsoft Entra ID**，然后登录 Microsoft Entra ID 账号（或者登录 AzureAD 账号）



4. 点击 **Join** 按钮确认操作，完成设置

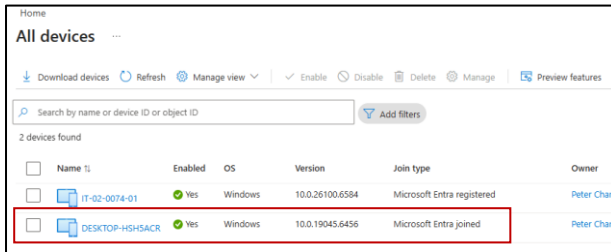


5. 完成后，点击 **Done**



6. 返回 **Access work or school** 页面，确认加入状态

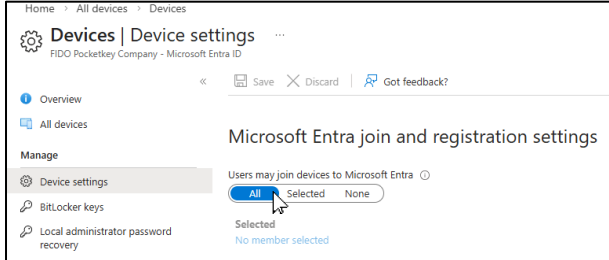
7. 也可前往 **Entra Admin Center**，展开 **Entra ID**，选择 **Devices**，然后打开 **See all devices**，查找刚加入 Entra ID 的设备，确认 Join type 是否显示为 “**Microsoft Entra joined**”



4.0. 在 Entra 管理中心进行设置

4.1. 设备设置

1. 登录 **Microsoft Entra Admin Center**
2. 展开 **Entra ID**，选择 **Devices**，然后打开 **Device settings**
3. 配置 “Users may join devices to Microsoft Entra” 设置，将其设为 “**All**”
也可选择 **Selected**，指定哪些用户或 **Entra** 组可以将设备加入到 **Microsoft Entra**。

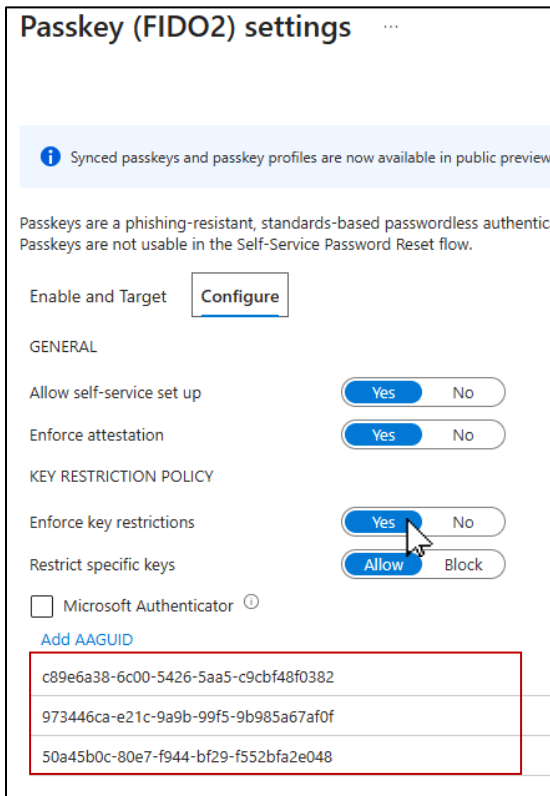


4.2. 通行密钥（Passkey）设置

1. 登录 **Microsoft Entra Admin Center**
2. 展开 **Entra ID**，选择 **Authentication methods**，打开 **Policies**，然后选择 **Passkey**
3. 开启 **Passkey** 身份验证方法



4. 如需设置 **KEY RESTRICTION POLICY**，点击 **Configure**



如需了解 ACS PocketKey 系列产品的 AAGUID，请参阅链接：[AAGUIDs](#)

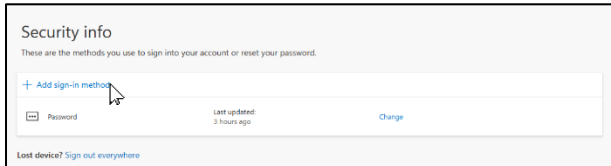
5.0. 设置安全密钥

继续执行下列步骤之前，请确保已完成 Entra Admin Center 相关配置。

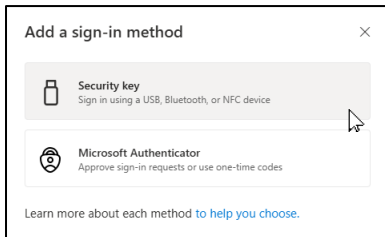
5.1. 注册安全密钥

要使用 PocketKey 系列设备用于登录，请确保已为其设置 PIN。注意：每个账户最多可注册 10 组密钥。

1. 访问 [My Account](#)，进入 My Profile 页面
请注意：首次访问可能需要使用密码登录
2. 选择 **Security Info**，再选择 **Add sign-in method**

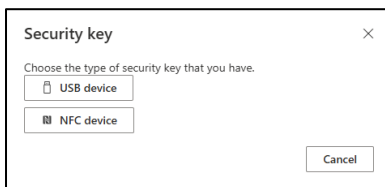


3. 然后选择 **Security key***。



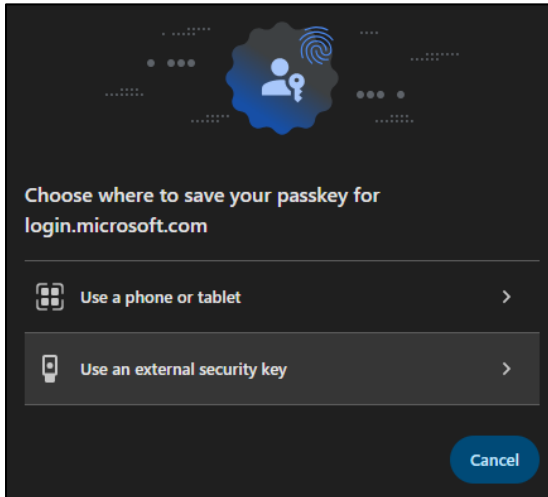
**请注意：首次操作时，Microsoft 可能要求将“Microsoft Authenticator”设置为登录方式。*

4. 然后选择您持有的安全密钥类型：**USB 设备**或**NFC 设备**

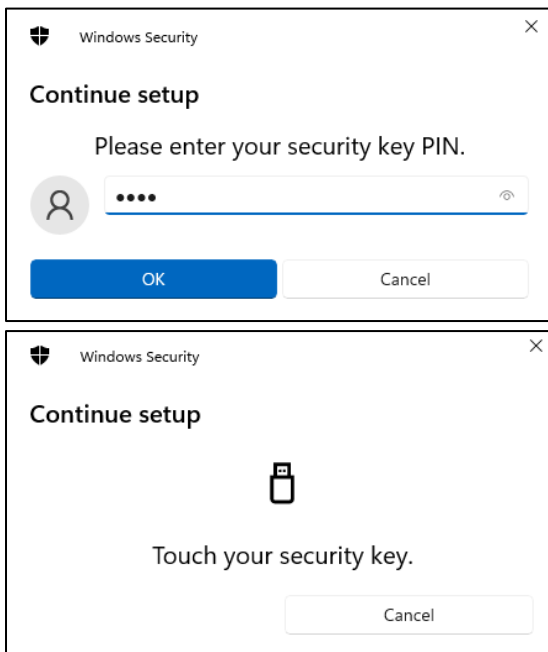


- a. **USB 设备**：将安全密钥插入设备的 USB 端口。
 - PocketKey
 - PocketKey+ II
 - PocketKey+ Bio
- b. **NFC 设备**：在 NFC 读写器上轻触安全密钥
 - PocketKey NFC 卡
 - PocketKey+ II
 - PocketKey+ Bio

5. 然后选择 **Use an external security key**



6. 输入 **PIN 码**，然后按下内置按钮、触碰指纹传感器，或将安全密钥靠近 NFC 读写器以完成验证。

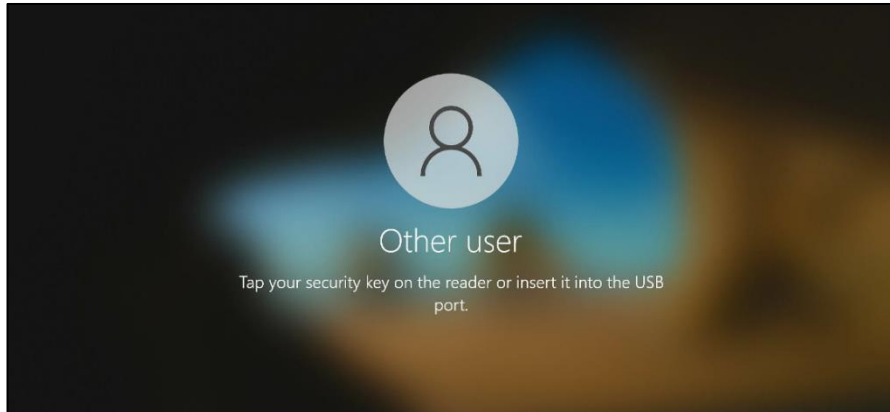


7. 注册完成。

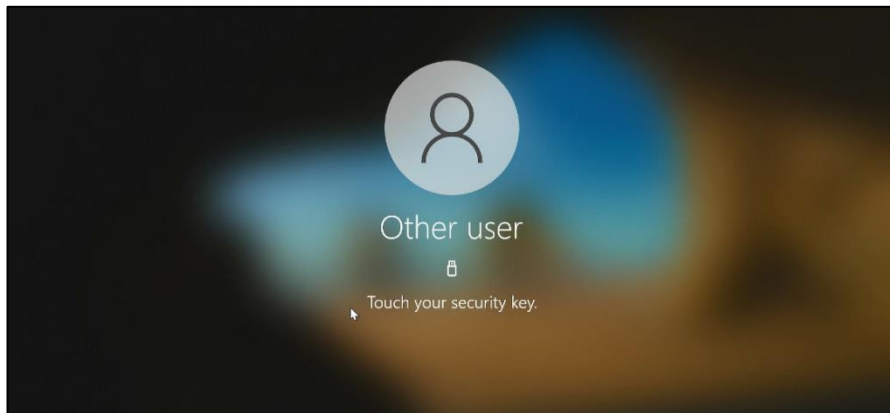
6.0. Windows 登录

登录 Windows 工作账户的操作步骤：

1. 在 Windows 登录页面，选择 **Other User**。
 - a. 将 **PocketKey/ NFC 卡/ PocketKey+ II** 插入 USB 端口，或通过 NFC 轻触。



- b. 如果使用的是 **PocketKey+ Bio**，请在收到提示后触碰传感器*。



*连续三次验证失败后，Windows 通常会要求用户输入备用登录方式（例如 PocketKey PIN）。

2. 输入 **PIN**，即可成功登录。