



Advanced Card Systems Ltd.
Card & Reader Technologies

ACS 移动读写器 实用工具 [iOS 及 Android]



用户手册 V1.07



目录

1.0.	简介	3
2.0.	iOS 及 Android 系统	4
2.1.	Reader Mode (卡片读写操作)	5
2.2.	数据上传 Write Tag Data (NDEF)	6
2.3.	NFC (NFC 模拟模式)	8
2.4.	APDU (APDU 工具)	9
2.5.	设置主密钥	10



1.0. 简介

ACS 移动读写器实用工具（ACS Mobile Card Reader Utility）是一款应用程序，专门为演示 ACS 蓝牙® NFC 读写器的访问控制应用而设计。要使用全部功能，需要连接 ACS 的蓝牙® NFC 读写器，并配合智能卡进行使用。其支持的智能卡读写器是 ACR1555U 安全蓝牙® NFC 读写器；支持的智能卡类型是 ACOS3。



2.0. iOS 及 Android 系统


1. 从 App Store 下载 ACS Mobile Card Reader Utility 应用，或者点击下方链接进行下载：

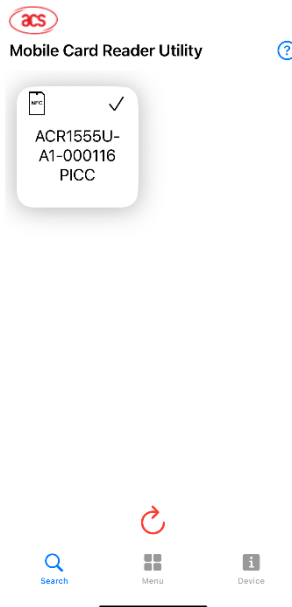
[iOS](#)




[Android](#)

2. 开启设备的蓝牙模式，以便被其他设备发现。
 1. 对于 ACR1555U-A1，长按电源按钮 3 秒即可开机并进入蓝牙发现模式（默认设置）。



2. 在 USB 模式（通过 USB 端口连接）下开机的 ACR1555U-A1，长按模式按钮 3 秒才能够进入蓝牙发现模式。
3. 查看蓝牙模式的 LED 指示灯（蓝色），如果正在闪烁，表示蓝牙正常可以配对连接。
4. 运行 **ACS Mobile Card Reader Utility** 应用程序，点击  按钮搜索 ACR1555U 设备

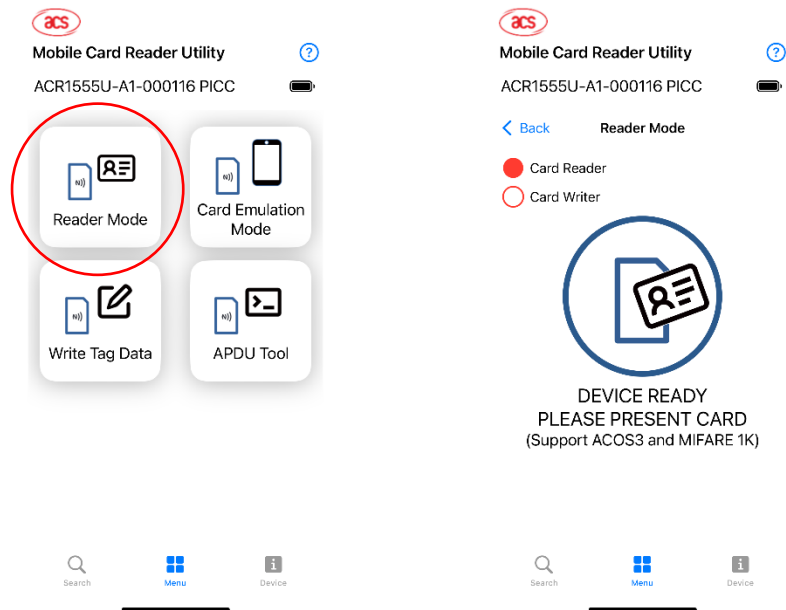


5. 屏幕上出现 ACR1555A 产品框后，可以点击产品框，连接找到的设备。看到右上角有勾选  标记后，表示该设备已经成功连接。
6. 现在可以点击  按钮进行卡片读写操作，或者点击  查看设备名称、固件版本、电量等设备信息。

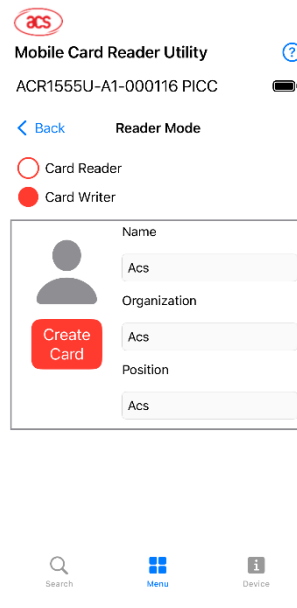
2.1. Reader Mode (卡片读写操作)

1. 读写器操作菜单中有三个功能标签：Reader Mode、NFC 和 NDEF。在 Reader Mode 中，您可以配置设备用于读卡、写卡或读 HID 卡（键盘模拟）。

I. **Card Reader**：在读写器上刷 ACOS3 卡，读取卡片信息。或者继续下一步操作，进入写卡模式，创建自己的身份识别卡。



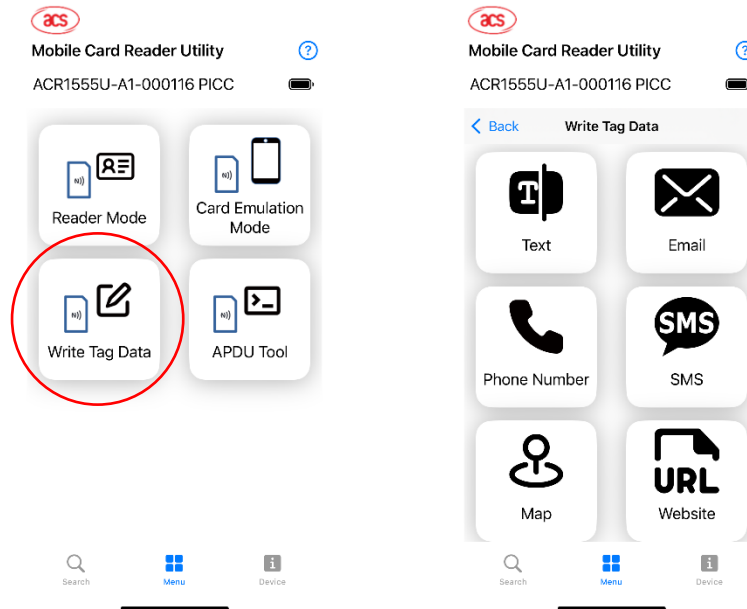
II. **Card Writer**：选择 Card Writer，并将一张空白的 ACOS3 卡放在 ACR1555U 上。然后在下方填写所需的卡片信息，点击“Create Card”按钮，保存信息。弹出成功提示后，即表示卡片创建完成。现在可以返回 **Card Reader**，读取刚创建好的卡片。



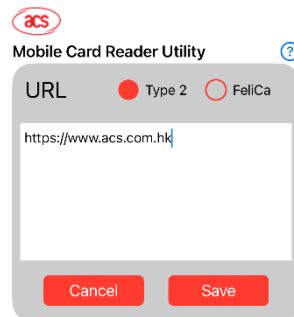
2.2. 数据上传 Write Tag Data (NDEF)

NDEF (NFC 数据交换格式) 菜单提供四种设置类型，包括 **Text**、**URL**、**Email**、**SMS**、**Phone number** 及 **Map**

1. 请选择要保存用于卡模拟的 NDEF 记录类型。



2. 选择记录类型后，会出现一个输入对话框。如果选择了 "URL"，则可以输入网站地址。输入网站链接后，选择要保存的卡片类型：NTAG Type 2 或 FeliCa。最后，按下保存按钮，将数据存储在 ACR1555U 中。



保存 NDEF 记录后，您可以返回 "卡模拟" 菜单选择卡类型并激活卡模拟



您可以为 **NDEF** 创建自己喜欢的记录类型，请参考以下示例准备标签数据。

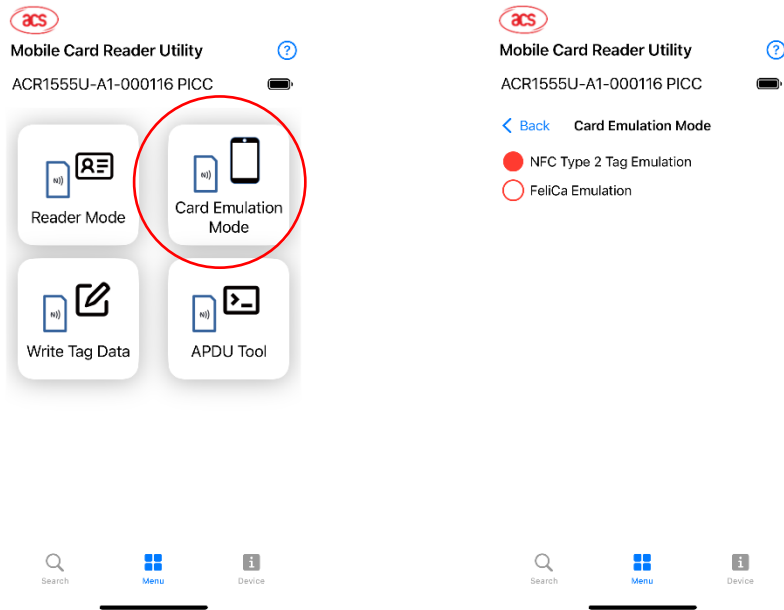
名称	NDEF 记录类型	格式	示例
网站	website	http://, https://	https://www.acs.com.hk/
电子邮件	email	mailto:	mailto:info@acs.com.hk
短信	SMS	sms:	Sms:+852-2796-7873
电话	phone	tel:	Tel:+852-2796-7873
地图	website	http://, https://	http://maps.apple.com/?ll=22.3189262774505 6,114.21033710229688



2.3. NFC (NFC 模拟模式)

1. NFC 菜单提供了两种卡片模拟类型选择。

I. NFC 类型 2 标签模拟和 Felica 模拟

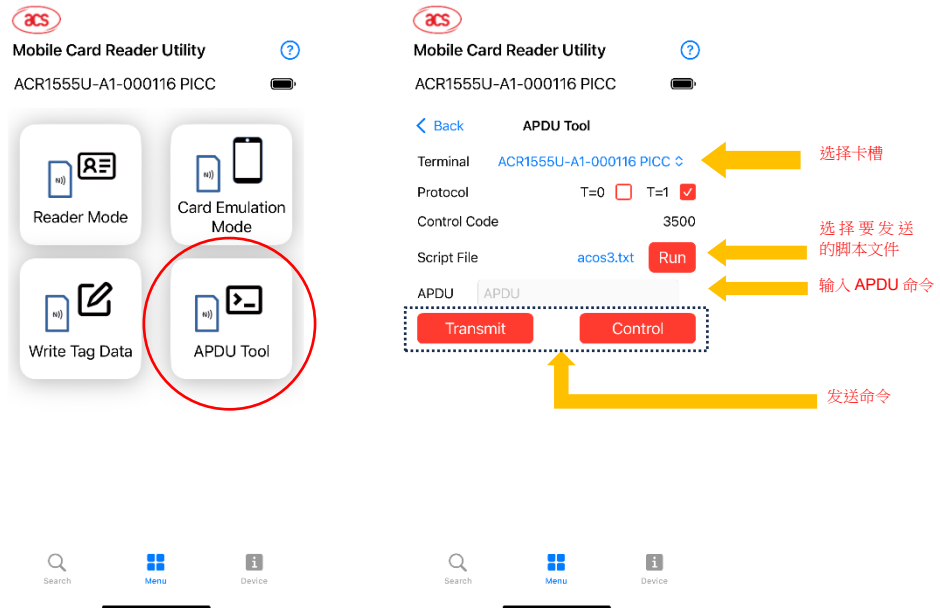


#请注意，需要选择“卡片模拟”类型来激活模拟功能。



2.4. APDU (APDU 工具)

APDU 工具专门为高级用户设计，方便用户通过 APDU 命令访问蓝牙读写器。关于命令的详细信息，请参考 ACR1555U 的参考手册。（如需帮助，请联系 ACS 销售团队）

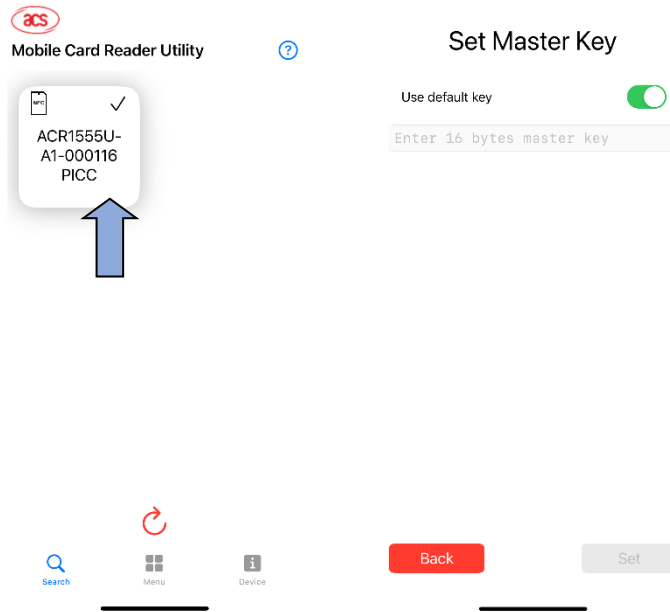


2.5. 设置主密钥

重要提示：启用认证模式前，请详细阅读 **ACR1555U 参考手册**，按照手册中的步骤激活认证模式。该模式专为使用 **ACR1555U NFC** 读写器时有更高安全性要求的用户设计。

本指引将帮助您通过手机 APP 启用默认主密钥，或者输入自定义的主密钥。

启动应用程序，开始搜索附近的 ACR1555U 设备。长按设备图标 2 秒钟，打开“Set Master Key”页面。



要启用默认主密钥，可切换开关或输入自定义的 16 字节主密钥。密钥验证通过后，“Save”按钮变为可点击状态。点击“Save”按钮后，设备将使用该密钥进行数据加密。

