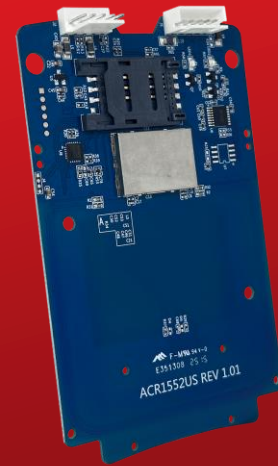




**Advanced Card Systems Ltd.**  
Card & Reader Technologies

# ACM1552D USB/串口 NFC 读写器模块 (带 SAM 卡槽)



用户手册 V1.00



## 目录

1.0.	简介.....	3
2.0.	引脚分配：通过 <b>USB</b> 接口连接其他设备.....	4
2.1.	ACM1552D 通过串口连接其他设备 (RS232).....	6
2.2.	与导电材料的最小距离.....	8



## 1.0. 简介

ACM1552D, USB/串口NFC 读写器模块（带SAM卡槽）采用 13.56 MHz 非接触技术设计，支持 ISO 14443 第 1-4 部分 A 型和 B 型卡片、MIFARE Classic®系列、ISO 15693 和 ISO 18092 标准。它具备 USB/RS232 接口，并提供高达 70 mm 的卡片读取距离。

本用户手册仅适用于以下型号。

- ACM1552D-C7
- ACM1552D-CW

### 关键特性:

- 符合 ISO 7816 标准的 SAM 插槽
- 支持多种非接触式卡类型:ISO14443 A & B 类, MIFARE®, FeliCa, ISO18092 NFC, 和 ISO15693 卡.
- 高速通讯: 高达 848 Kbps.

### 支持多种 NFC 模式

- 读写器模式
- 键盘模拟模式
- 卡片模拟模式

### 兼容各大操作系统:

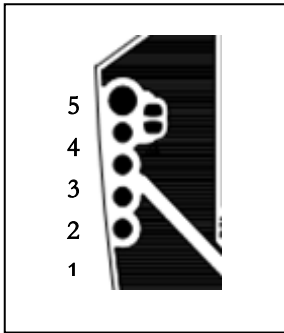
Windows®, Linux®, macOS®, Android™ 及 iPadOS 操作系统无缝兼容，为金融、医疗和政府等行业提供可靠、灵活的解决方案。

## 2.0. 引脚分配：通过 **USB** 接口连接其他设备

ACM1552D 可以通过 USB 端口连接至其他外设或设备。

要实现这一点：

1. 使用 USB 线将插座 **J2** 连接至其他外围设备（请参考图 1）。



引脚	说明
1	+5V 电源
2	USB D-
3	USB D+
4	GND
5	GND

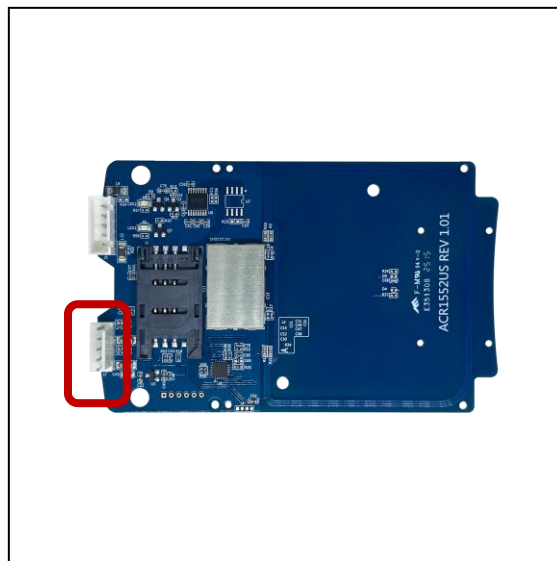


图 1: ACM1552D 通过 USB 接口

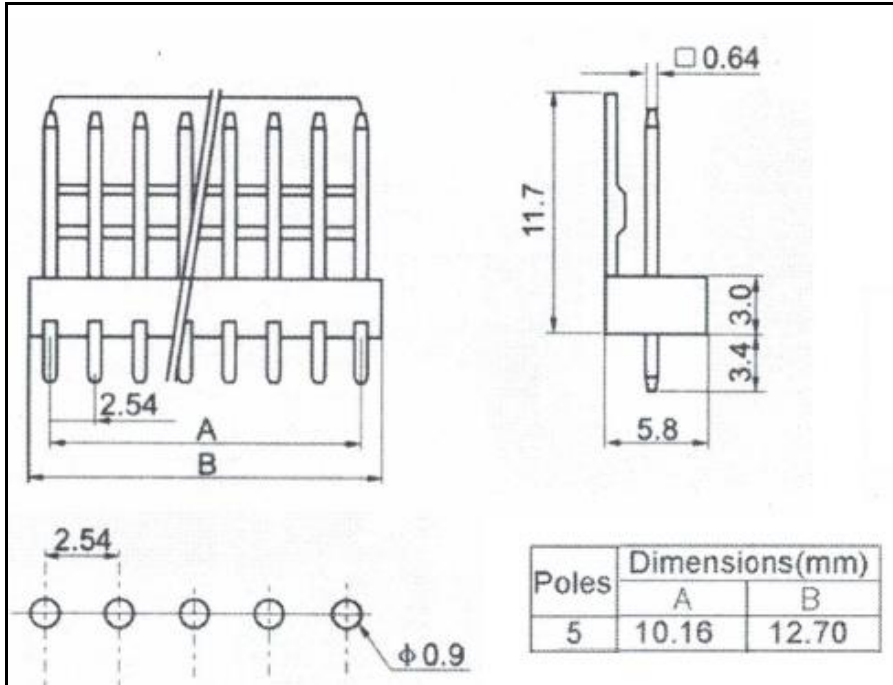


图 2: 焊接在 PCB 上的插座 J2 尺寸

备注: 此连接器兼容 Molex KK 254 5 针线对板针座。

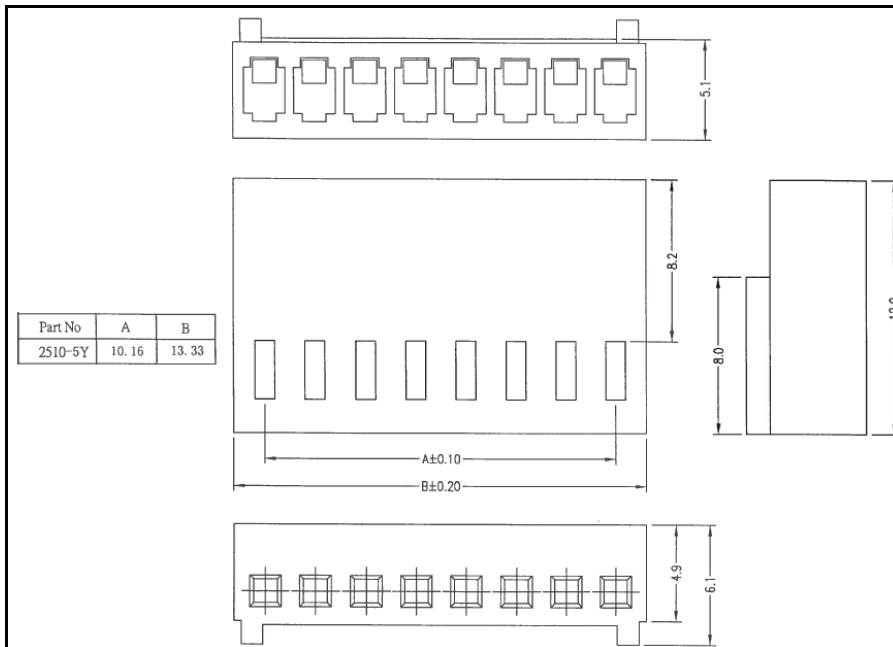


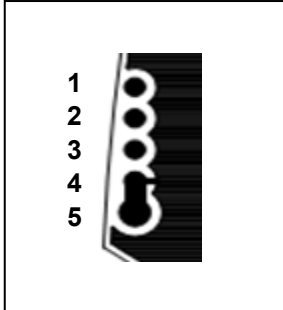
图 3: USB 线材端的公插尺寸 (连接 J2)

## 2.1. ACM1552D 通过串口连接其他设备 (RS232)

ACM1552D 可以通过串口连接至其他外设或设备。

要实现这一点：

1. 使用 RS-232 连接线将插座 **J5** 连接至其他外围设备（请参考图 4）



引脚	说明
1	+5V 电源
2	RS-232 RXD
3	RS-232 TXD
4	GND
5	GND

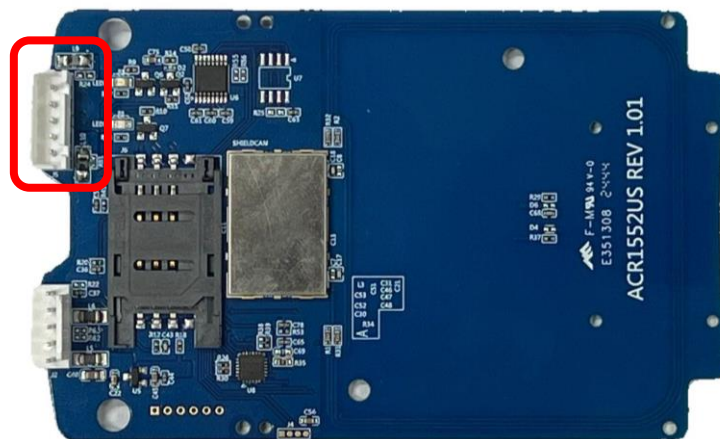


图 4: ACM1552D 通过串口

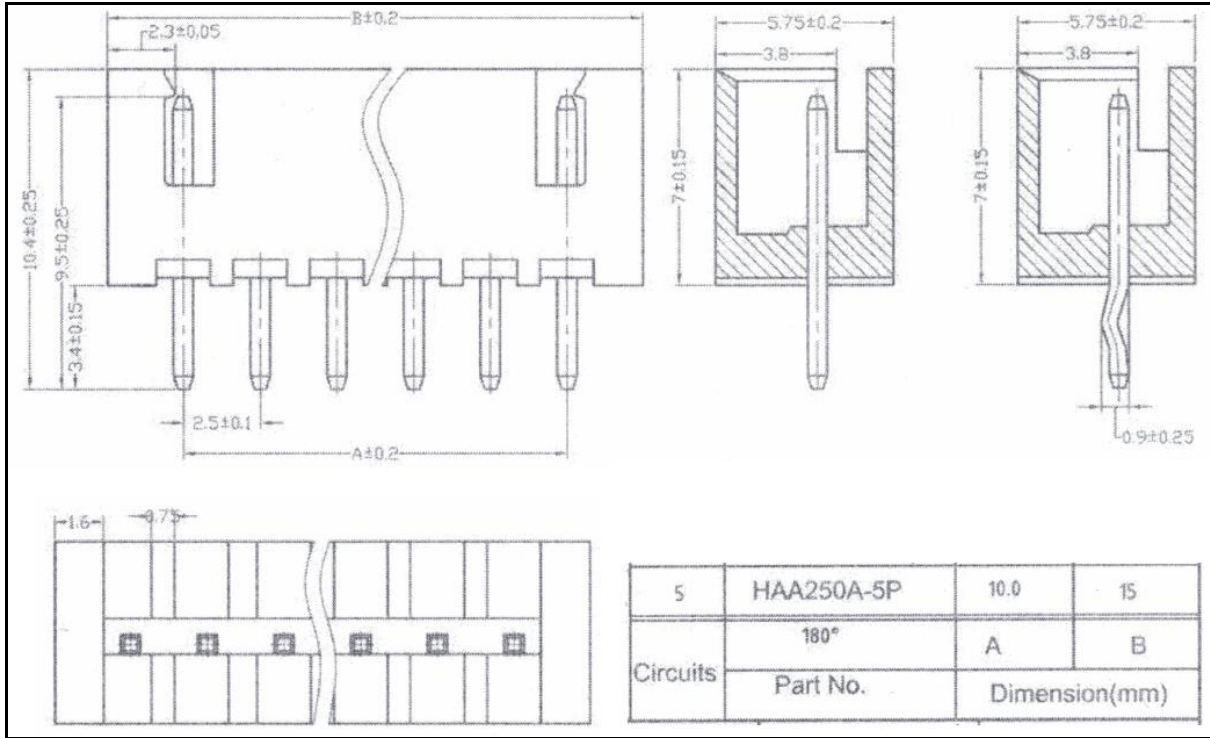


图 5: 焊接在 PCB 上的插座 J5 尺

备注: 该连接器可与 JST B5B-XH-A, 5 针型号兼容。

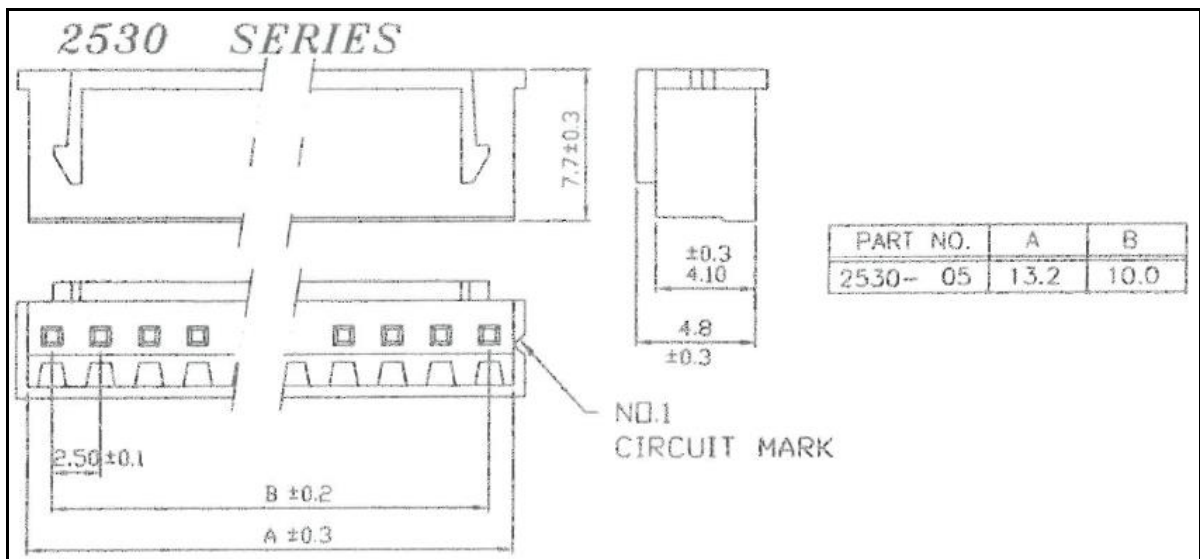
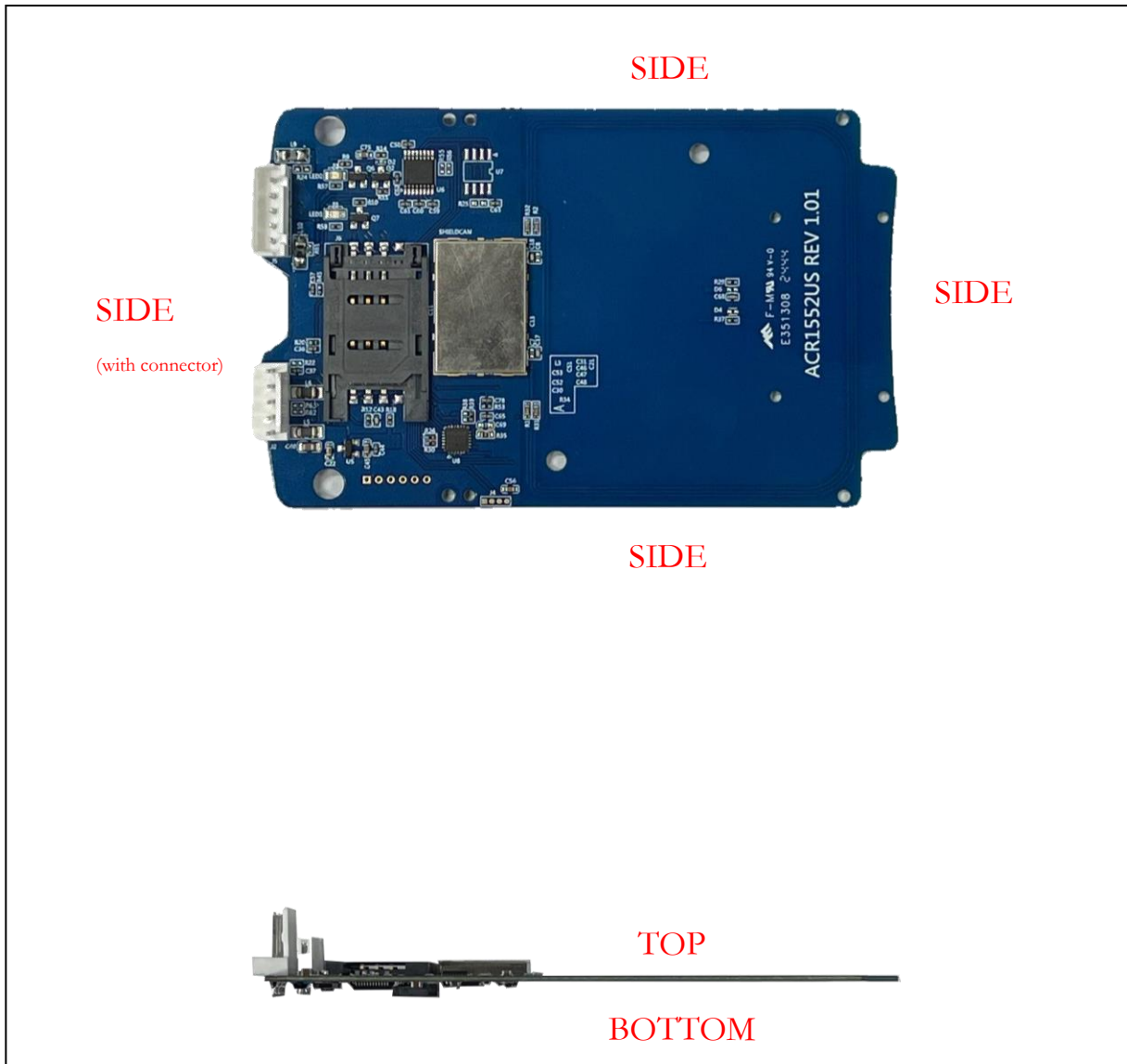


图 6: RS-232 线材端的公插尺寸 (连接 J5)

## 2.2. 与导电材料的最小距离

下图说明了 ACM1552D 主板与导电材料之间的建议最小距离。



位置	最小距离
侧边	30 mm
侧边（带连接器）	5 mm
正面和背面	30 mm

表 1: 与导电材料的建议最小距离